

MAAILMANLAAJUINEN TASOITUSJÄRJESTELMÄ

World Handicap System



WHS

SUOMI  GOLF

Esittely



Mika Wikström

Suomen Golfliitto

Asiantuntija: Kilpailut – IT – Säännöt

Euroopan Golfliitto

Tasointu- ja Course Rating -toimikunta



Aarni Nordqvist

Suomen Golfliitto

Asiantuntija: Tietopalvelut



SUOMI  GOLF

Ohjelma

- Johdanto – taustaa WHS:stä
- Koulutus järjestelmään kolmessa osassa
 1. Perusopinnot – WHS:n perusteet
 2. Jatko-opinnot – Laskennan perusteet ja kaavat
 3. Syventävät opinnot – Ominaisuudet, jotka tekevät WHS:stä hyvän
- Siirtymä
- Valmistelut – Mitä Golfliitto tekee ja mitä seurojen tulee tehdä



**Seuraava koulutus:
11.12.2019 13-18
Taitotalo
Pitäjänmäki, Helsinki**

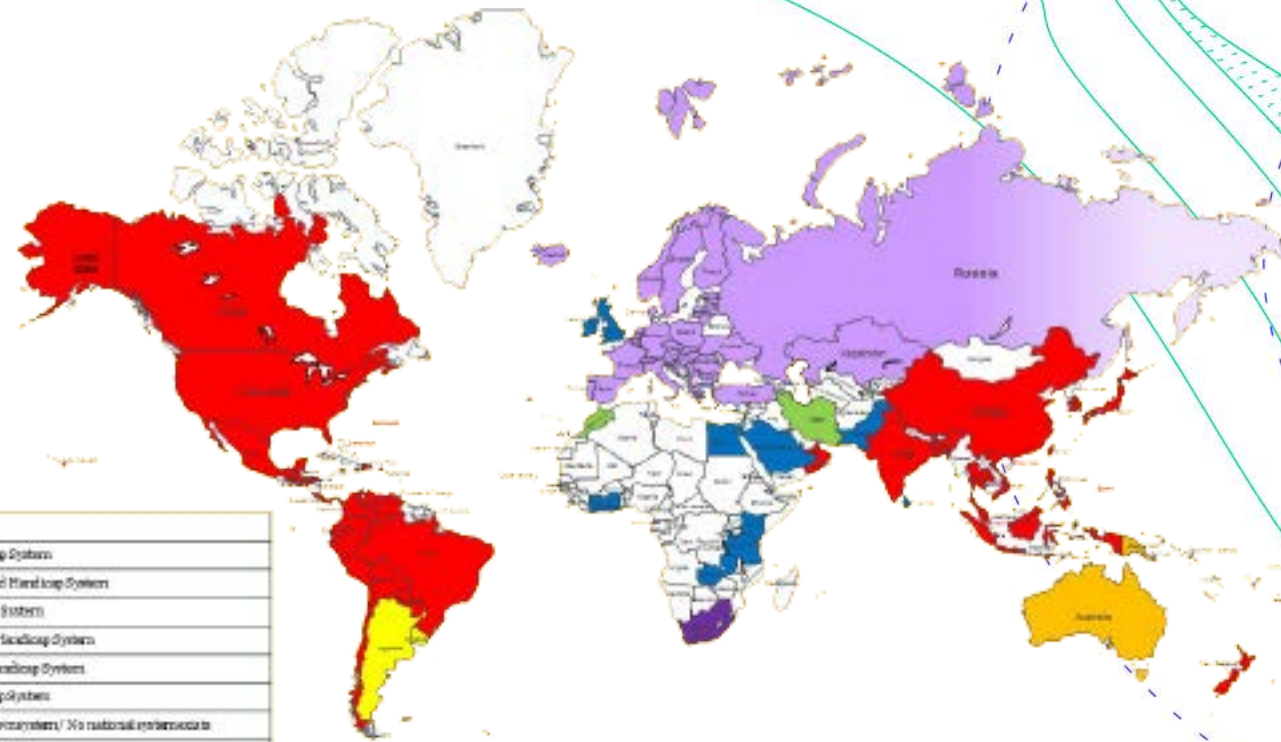
TAUSTAA



Kuusi erilaista tasoitusjärjestelmää



KEY	
	USGA Handicap System
	CONGU Unified Handicap System
	EGA Handicap System
	Golf Australia Handicap System
	Argentinian Handicap System
	SAGA Handicap System
	Country uses own system / No national system exists
	Unknown (as yet)



Tämän jälkeen maailmassa on yhteiset:

- Säännöt
- Amatöörisäännöt
- Välinesäännöt
- Course- ja Slope Rating –systeemi
- Tasoitusjärjestelmä



SÄÄNTÖ 2

Hyväksyttävät tasoitustulokset

Säännön tarkoitus:

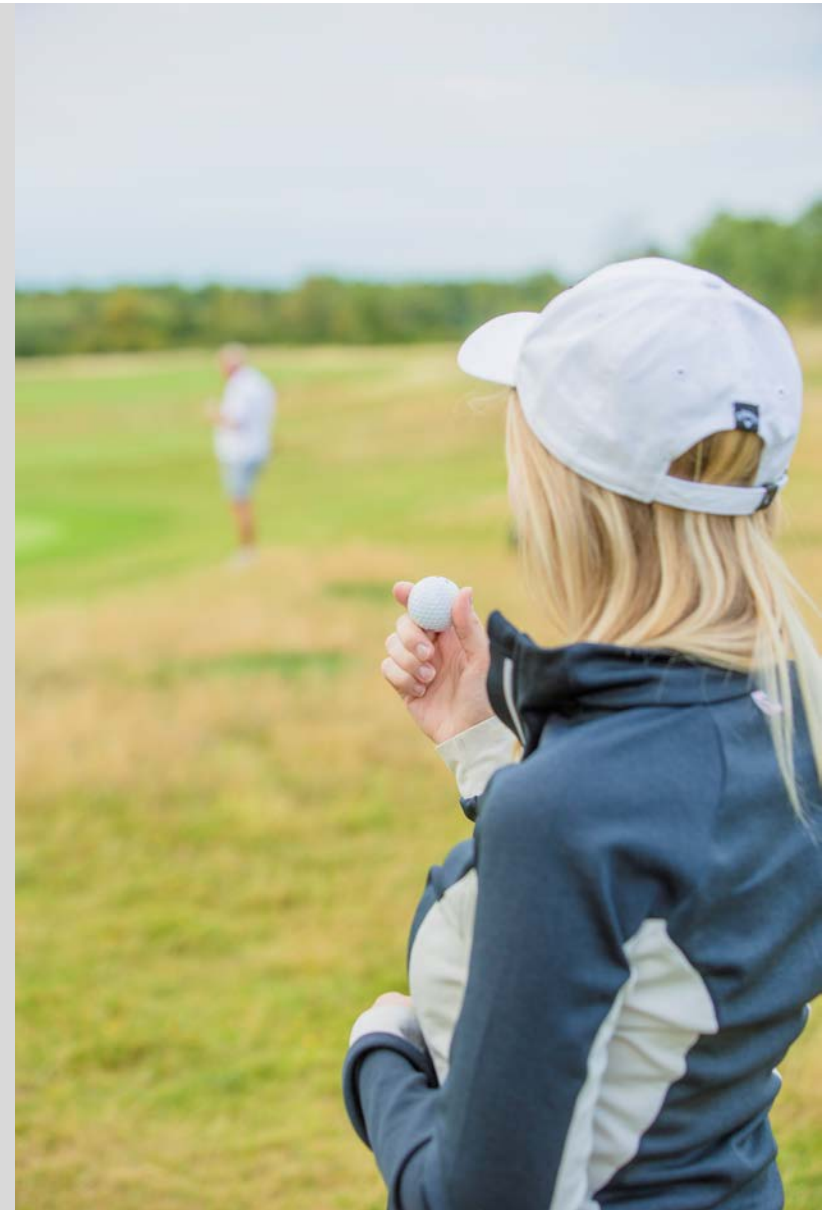
Tasoitustulokset, joita pelaaja palauttaa tasoituksen ylläpitämiseksi, ovat tasoituslaskennan ydin.
Sääntö 2 käsittelee olosuhteita, joita tulosten tulee täyttää jotta se olisi hyväksyttävä tasoituskierron ja se tarjoaisi kohtuullisen todisteen pelaajan pelikyvyistä, ja viime kädessä tarjoaa tasoitusindeksin, joka kuvaa tätä tasoa.

2.1 Hyväksyttävät tasoitustulokset

- on hyväksyttävä tasoitus, kun kierros on pelattu
- on hyväksyttävä tasoitus, kun kierros on pelattu vähintään yhden muun henkilön seurassa ja tämä henkilö voi olla myös merkittävä,
- Golfin Sääntöjä noudattaen, tai tarvittaessa "Eriyisgolfareille sovellettavia Golfin Sääntöjä" (ks. Sääntö 2.1b),
- Golfkentällä, jolla on voimassa oleva Course Rating ja Slope Rating, ja jolla kentän pituus ja normaalit pelivaikkeudet on piudetty normaalilla tasolla (ks. G),
- Golfkentällä, jolla on aktiivinen kausi menossa.

WHS 2020

- Alkaa 1.1.2020
- Jokainen maa päättää oman päivän
- Suomi siirtyy 19.2.2020



Hyötyjä

- Tasoitukset enemmän oikeita
- Keskiarvolaskenta heijastaa nykyistä pelitaitoa paremmin
- Tasoitukset vertailukelpoisia maailmanlaajuisesti
- Kaikkialla mahdollista pelata 9-reiän tasoitustuloksia



Maailmanlaajuinen
tasoitusjärjestelmä

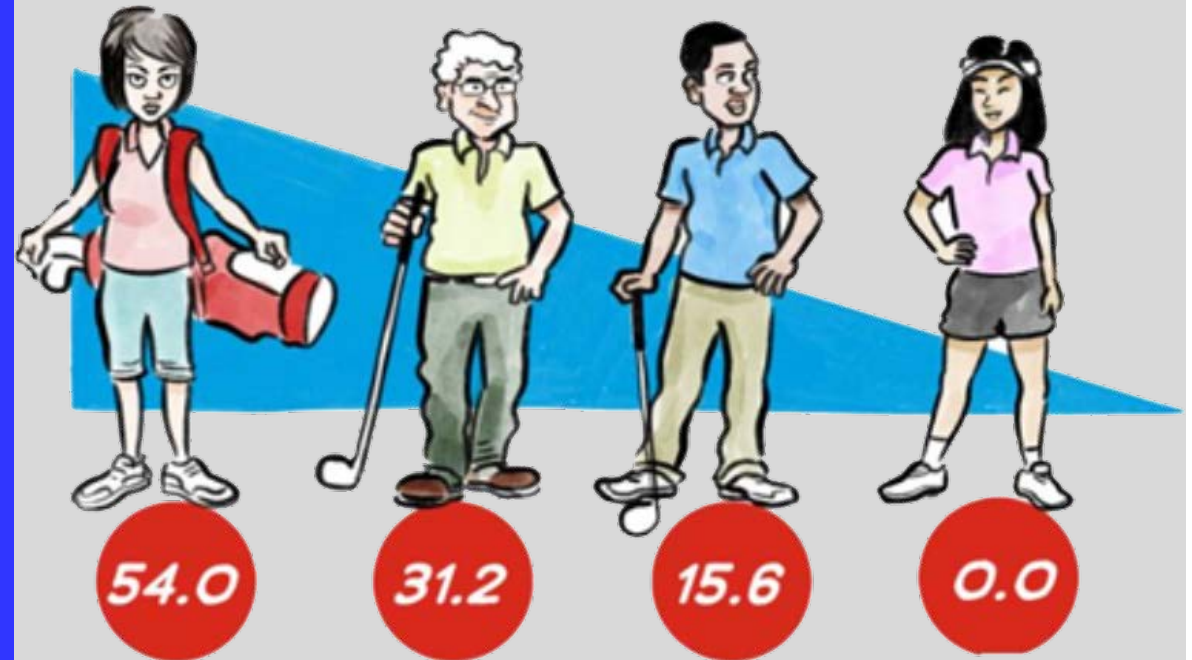
WHS

Tasoius-
määräykset

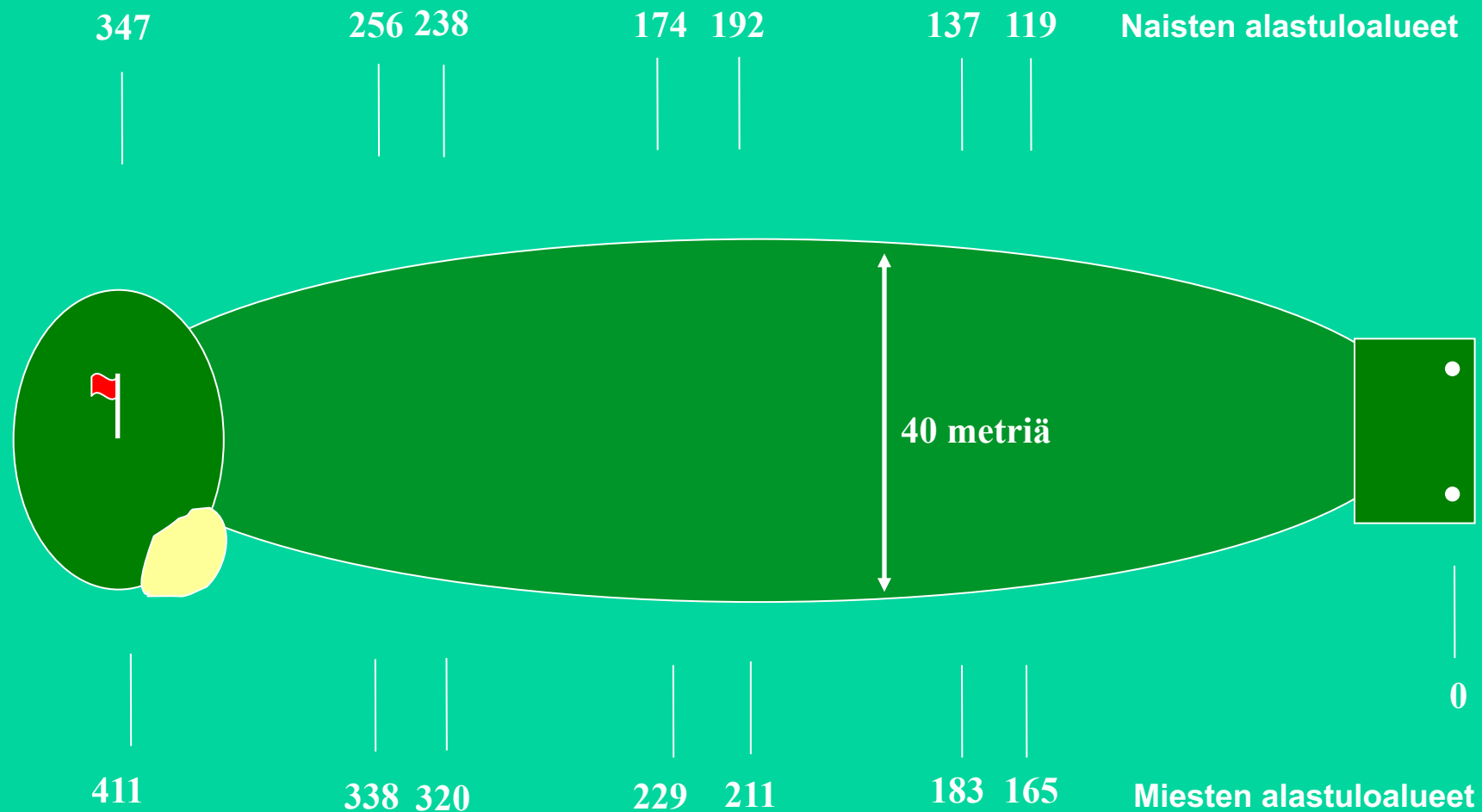
Course
Rating
-järjestelmä

Alueelliset
säännöt

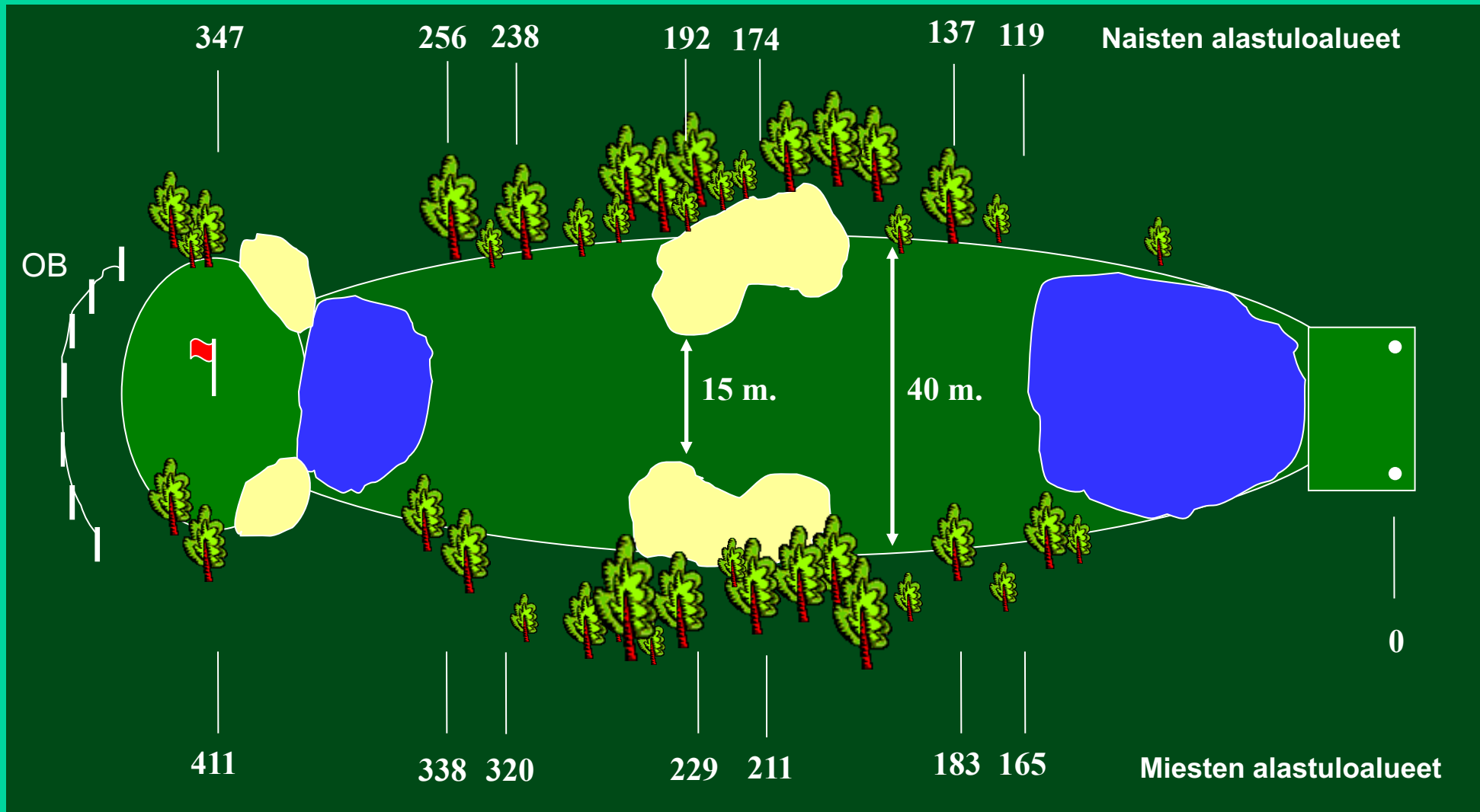
Maakohtaiset
valinnat



Course Rating – Reikä 411 [347] metriä



Course Rating – Reikä 411 [347] metriä



**Pelaajien ei tarvitse
opetella itse järjestelmää**



Heidän tarvitsee vain...



Siirtymäaikana ja sen jälkeen

Kirjautua

- eBirdieen
- Seurajärjestelmään
 - NexGolf
 - GolfBox

ja syöttää pelaamansa tulos tai/ja katsoa, mikä heidän tasoituksensa on...



eBirdie
KORTIT

SUOMEN GOLFLIITTO
Jäsen- ja tasoituskortti

Aimo Draivi
eBirkku Golfklubi
fi-123-4567

14.2*
Tasoitus

Voimassa 3/2019 asti

WHS

Pelaa

10:36 eBirdie
TASOITUS

Tasoitushistoria Kierroshistoria

Kenttä & pvm	Tulos*	Poik.	Tasoitus
1. Pickala Golf, Forest 15.7.2020	102	25.1	14.0
2. Ruukki Golf 13.7.2020	88	19.9	13.9
3. Pickala Golf, Seaside 10.7.2020	94	19.9	13.8
4. Pickala Golf, Seaside 9.7.2020	105	29.4	13.7
5. Tapiola Golf 3.7.2020	96	23.6	13.6
6. Kurk Golf, Lake+Valley course with long.. 30.6.2020	95	21.5	13.5
7. Espoon Golfseura 25.6.2020	26	21.8	13.4
8. Espoon Golfseura			

Tasoitus Jäsenedut Säännöt

10:36 eBirdie
TASOITUS

Tasoitushistoria Kierroshistoria

**Pickala Golf Club
Seaside Course**
15.7.2020

50.0
Tasoitus ennen

45.5
Tulospoikkeama

49.1
Tasoitus jälkeen

Tuloskortti

Kortit Viestit Tasoitus Jäsenedut Säännöt

Pvm	Kenttä	Reiät	CR/Slope	Kenttä-tasoitus	Tulos*	PCC	Tulospoikkeama	Säädöt	Tasoitus
1. 13.9.2020	Pickala Golf, Forest	18	71.0/138	65	102	0	25.1	0	29.5
2. 1.9.2020	Ruukki Golf	18	67.3/122	26	88	0	19.9	0	24.8
3. 11.8.2020	Pickala Golf, Seaside	9	71.4/131	28	94	0	19.9	0	21.6
4. 10.8.2020	Pickala Golf, Seaside	9	71.4/131	24	105	0	29.4	0	21.7
5. 16.7.2020	Tapiola Golf	18	71.4/131	28	96	0	23.6	0	21.8
6. 15.7.2020	Kurk Golf, Lake+Valley	18	71.9/132	24	95	0	21.5	0	21.8
7. 1.1.2020	Artificial Score Diff.	18	71.9/132	22	96	0	21.5	0	21.8
8. 4.10.2019	Espoon Golfseura	18	71.1/134	23	95	0	21.5	0	21.8
			75.3/137	22	90	0	19.9	0	21.8

Järjestelmän koulutus

1 – 2 – 3



Perusopinnot - WHS:n perusteet

SUOMI  GOLF

**8 parasta 20 viimeisestä
–
yksinkertaista!**



Suurin tasoitus on



Kaikille lasketaan tasoitus samalla tavalla

Ei tasoituskategorioita

Vanhat tasoituskategoriat poistuvat

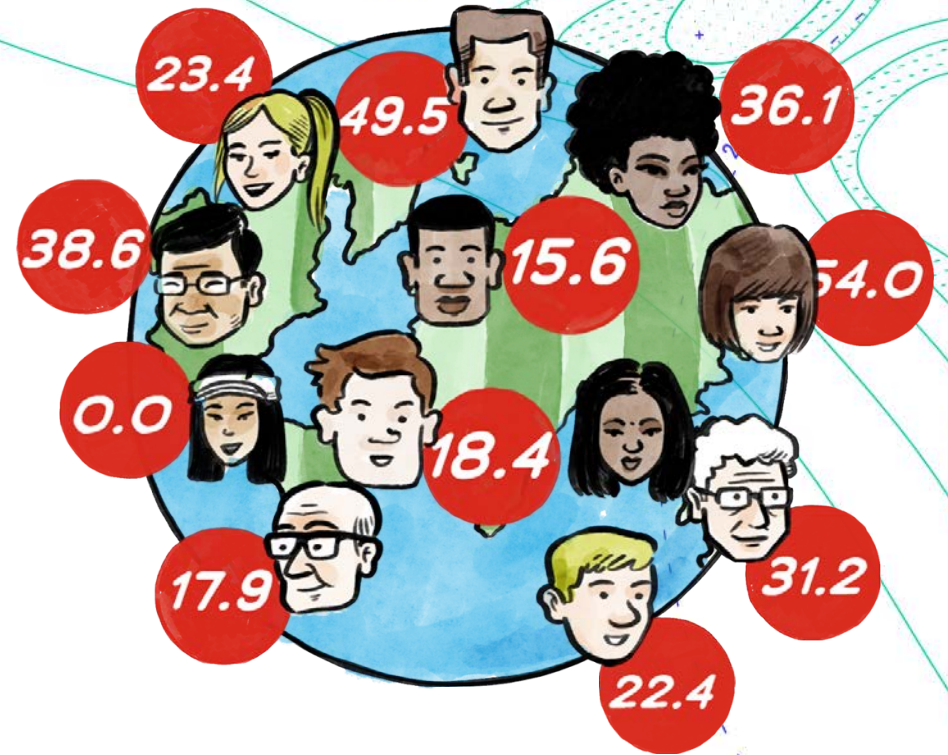
→ Vanhat < 4.5 tasoitukselliset

→ voivat pelata harjoituskierroksia

→ voivat pelata 9-reiän tasoituskierroksia

→ Tasoitus voi nousta > 36

Kilpailuissa voi olla tasoitusryhmiä



Hyväksytyt pelimuodot

- Lyöntipeli
- Pistebogey
- Maksimitulos
- Par/Bogey



Tasointierrokselta ilmoittaminen

- Ei tarvitse rekisteröidä ennakoon
- Pitää kuitenkin ilmoittaa merkitsijälle



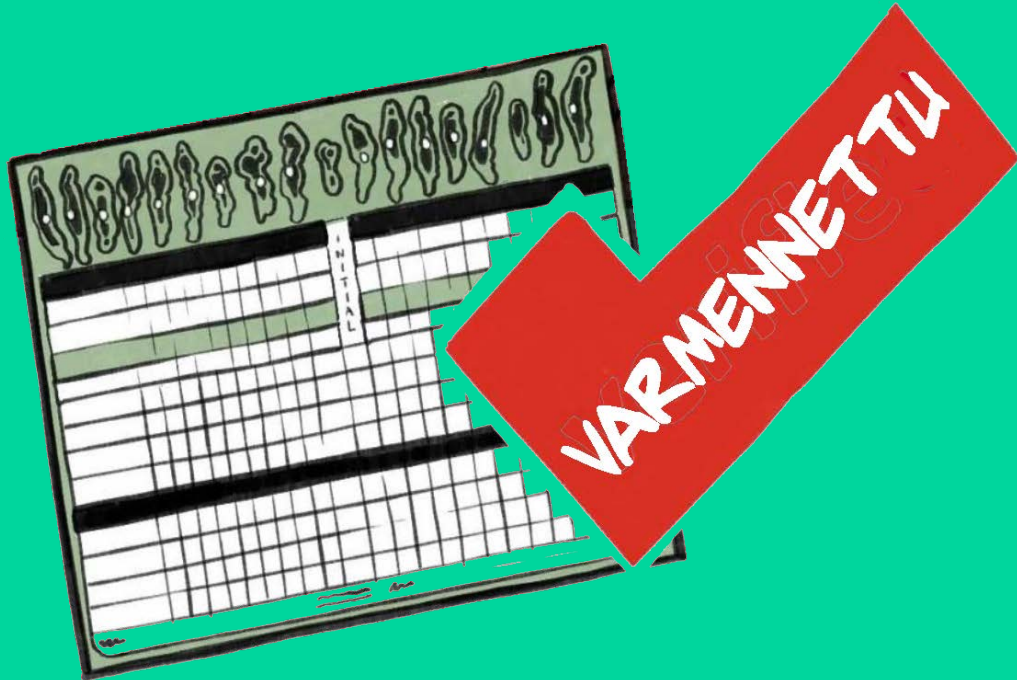
Tasointuskierros – 9 - 18 reikää

- 18 reikää
- 9 reikää
- 10-17 reikää
- Hyväksytyllä syyllä

Pelaa ja täytä kortti, järjestelmä huolehtii lopusta



Hyväksyttävät tulokset



Pelatut kierrokset:

- Hyväksytyissä pelimuodoissa
- Vähimmäismäärä reikiä on pelattu
- Golfin Sääntöjä noudattaen
- Vähintään yhden muun henkilön kanssa
- Kentällä, jolla on voimassa oleva Course Rating ja Slope Rating
- Aktiivisen kauden aikana
- Todistettu tasoitusmääräysten mukaisesti

Tuloksen palautus



Vain reikäkohtaisten
tulosten palautus mahdollista

Tasointuslaskentaa ei enää suoriteta pistebogeyyna



Ammattilaisilla mahdollisuus saada virallinen tasoitus



Siirtymä & Tasointuloksia alle 20



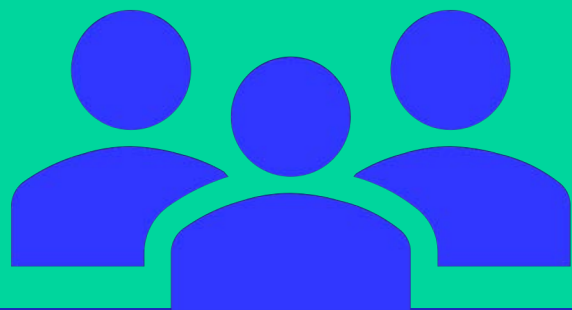
Vähemmän kuin 20 kierrosta

- Järjestelmä laskee automaattisesti tasoituksen myös pelaajille, joilla on 0–19 kierrosta
- Järjestelmä antaa pelaajalle myös kuvitteellisen kierroksen, joka on EGA-tasoitus + 2.0 lyöntiä
- Tarkoituksena on tasoituksen mahdollisen muuttumisen rajoittaminen



Muuntotaulukko siirtymälle

Kierrosten lukumäärä	Kuvitteellinen kierros	Uusi kierrosten lukumäärä	Tasotuslaskennassa käytettävät tasotustulokset	Säätö
20	0	20	Keskiarvo 8 pienimmästä	0
19	1	20	Keskiarvo 7 pienimmästä	0
17-18	1	18-19	Keskiarvo 6 pienimmästä	0
15-16	1	16-17	Keskiarvo 5 pienimmästä	0
12-14	1	13-15	Keskiarvo 4 pienimmästä	0
9-11	1	10-12	Keskiarvo 3 pienimmästä	0
7-8	1	8-9	Keskiarvo 2 pienimmästä	0
6	1	7	Keskiarvo 2 pienimmästä	-1.0
5	1	6	Pienin	0
4	1	5	Pienin	-1.0
1-3	1	2-4	Pienin	-2.0
0	1	1	Pienin (kuvitteellinen)	-2.0



Kysymyksiä?

PLAY

A large, thick green arrow points from the bottom-left towards the top-right. The word "PLAY" is written in a bold, blue, sans-serif font across the middle of the arrow. The letter 'P' is on the left, followed by 'L', 'A', and 'Y' on the right. The arrow's path starts below the 'L', goes up and right through the 'A', and then curves down and right towards the 'Y'.